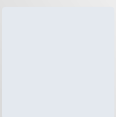


# BürgerEnergie im Wärmequartier Walldorf (WQW)

natürlich, bequem, kostengünstig, gut für unser Klima



# Konzept der BERMeG



Klimaschutz und weniger CO<sub>2</sub>  
Wertschöpfung in der Region  
Strom- und Gasnetz  
Wärmequartier Walldorf

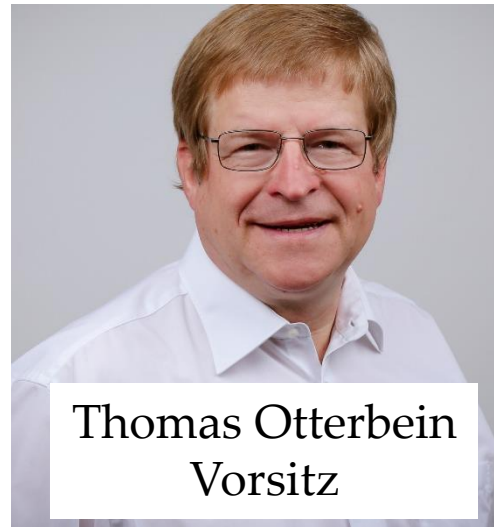


# Beteiligung an der BERMeG

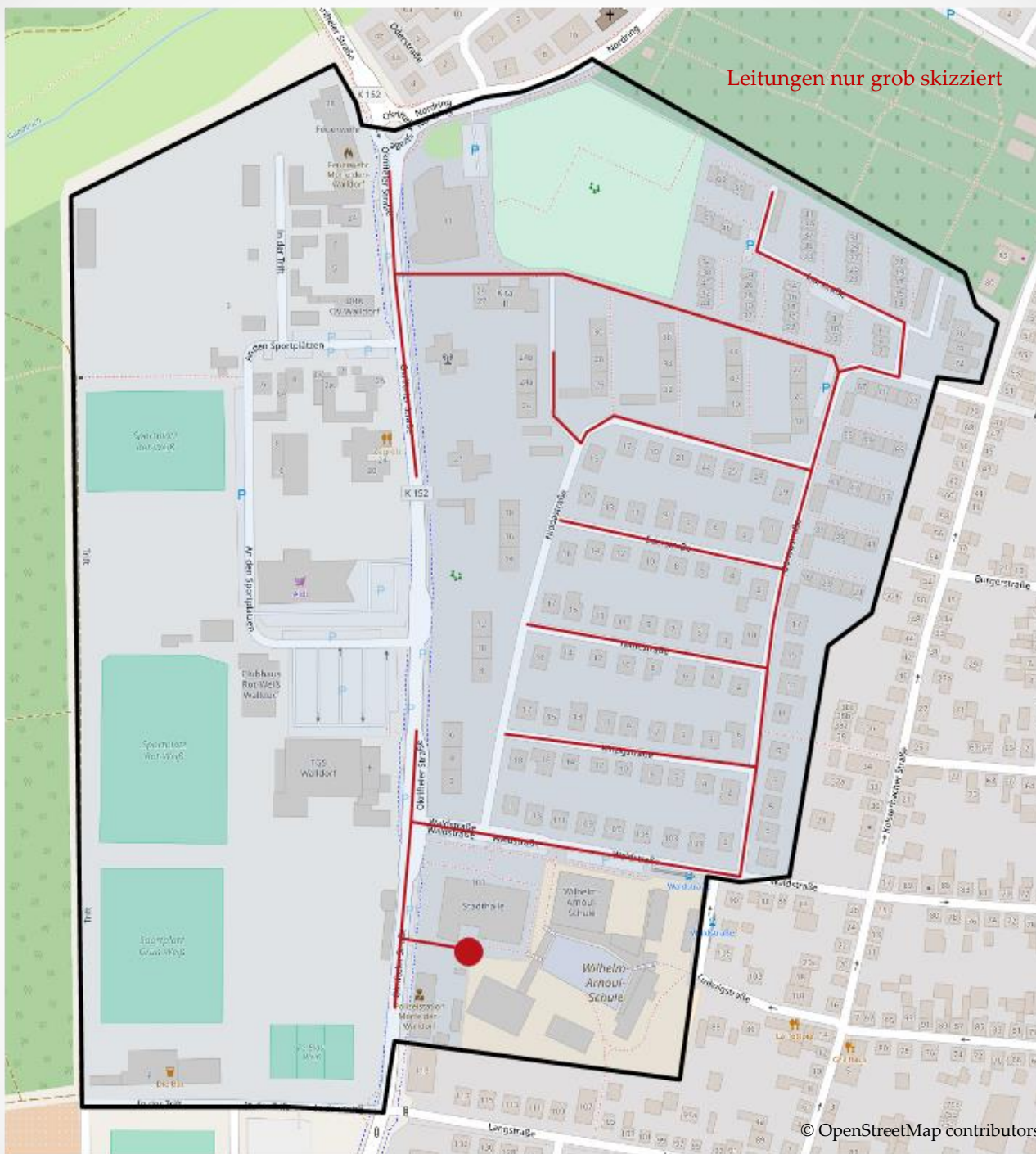
## Konditionen (zuletzt Heizzentrale Heidelberger Straße)

- Bürger treten der BERMeG bei
  - Ein Anteil kostet 200€
  - Den Mitgliedern wird angeboten, der BERMeG ein Nachrangdarlehen in Höhe von 800€ zu gewähren (3% Zins)
  - Zwei Anteile sind mindestens zu zeichnen
- Die BERMeG baut und betreibt die Anlage
  - Erlöse durch Verkauf von Strom und/oder Wärme
- Die BERMeG leistet auf die Nachrangdarlehen an die Mitglieder:
  - Zinszahlungen: 3% per anno
  - Tilgung: voraussichtlich 20 Jahre, 3 Jahre tilgungsfrei
- Aus dem verbleibenden Überschuss erfolgen die Gewinnausschüttungen an die Mitglieder
  - Je nach Ertragslage
  - Auf Beschluss der Generalversammlung

# Vorstand



# Wärmequartier Walldorf (WQW)



# Gesamtzeitplan

- Q2 2019: Festlegung Teilnehmer
- Q3/Q4 2019: Technische Planung
- Q1-Q3 2020: Bau
- Ca. Sep./Okt. 2020: Inbetriebnahme

# Was Sie durch „Mitmachen“ erhalten

- CO<sub>2</sub>-“freie“ Wärmeversorgung für die Bürger im Klimaquartier Walldorf
  - Ein kleiner Rest CO<sub>2</sub> wird bleiben
- In Eigentum und Kontrolle der Bürger
  - Also Ihnen, Ihren Nachbarn
- Regional
  - Holzhackschnitzel kommen aus den Wäldern ringsum
- Nebenbei: High Speed Internet durch Glasfaser

# Kosten+Nutzen: Vergleich

Konventionell: Öl/Gas		Wärmequartier Walldorf
Brennstoff		Nutzwärme
Brenner		Grundpreis (jährlich)
	Brennerwartung (jährlich)	-
	Brenner (alle 15-20 Jahre)	-
	[Brenner (Platz)]	[Wärmeübergabestation]
Schornsteinfeger/Abgasuntersuchung (jährlich)		-
Öltank (incl. TÜV)		-
Summe/Jahr		>= Summe/Jahr

- Individuelles Gespräch
- Wärmerechner



# Für das Gespräch

- BERMeG Beratungsteam
  - 6 BERMeG-Mitglieder
  - Alle ehrenamtlich
  - <https://www.bermeg.de/berater-team/>
- Beratungstermine (ab Do, 4.4.2019)
  - Donnerstags 18:00-20:00
  - Samstags 10:00-12:00
  - Nicht um die Feiertage
  - Detailfahrplan: <https://www.bermeg.de/beratungstermine/>
  - Clubräume der Stadthalle Walldorf (Waldstraße, Ecke Okrifteler Straße)
  - Oder ein individuell vereinbartes Gespräch
- Was Sie mitbringen sollten
  - <https://www.bermeg.de/individuelle-beratung/>

## Wenn Sie dabei sein wollen ...

- Prüfen Sie die Ergebnisse des Beratungsgesprächs
- Wir freuen uns, wenn Sie dabei sind, denn ... jeder Teilnehmer hilft der Gemeinschaft!
- Sie schließen einen Vorvertrag mit der BERMeG ab

Für die ersten 60 Teilnehmer gibt es

**1.000€**

als Prämie der Stadt Mörfelden-Walldorf

# Weitere Informationen

- Website zum Wärmequartier Walldorf (WQW):  
<https://www.bermeg.de/waermequartier-walldorf/>
- Melden Sie Sich zu unserem Newsletter an oder hinterlassen Sie Ihre Adresse
- CO<sub>2</sub>-freier Strom?  
<https://www.bermeg.de/strom/>
- Beteiligung?  
<https://www.bermeg.de/mitglied-werden/>

# Sorglos in die Zukunft blicken

Wir nehmen das ernst - Mit dem Wärmequartier Walldorf

Machen Sie mit!

# Fragen

!!!